

AIRAC AIP Supplement – PERÚ

Corporación Peruana de Aeropuertos y Aviación Comercial S.A.

Área de Información Aeronáutica

Apartado / PO BOX 680 LIMA 100 - PERÚ

Teléfono / (511) 2301409 / 2301412

Dirección telegráfica / AFTN: SPJCYGYJ

e-mail: aisperu@corpac.gob.pe



AIRAC AIP SUPLEMENTO

AIRAC AIP SUP 25/23

Published on: 25 JAN 2024

LIMA (SPIM)

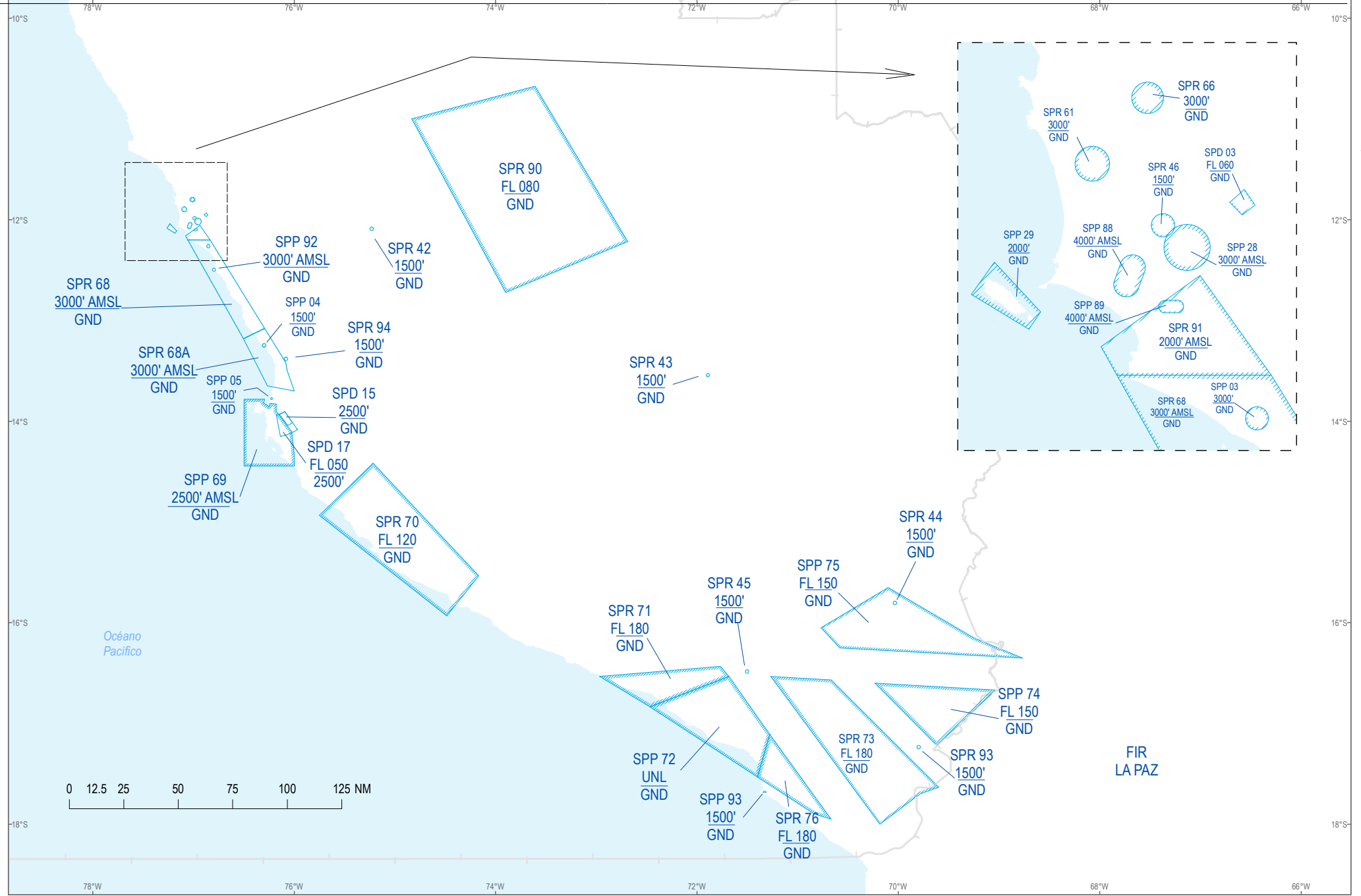
**25/23 ENR 5 ALERTAS PARA LA NAVEGACIÓN
ENR 5.1 ZONAS PROHIBIDAS, RESTRINGIDAS Y PELIGROSAS**

SPP93 ZED ILO

A partir del 22 de febrero a las 00:00 UTC, entrará en vigor la nueva Zona Prohibida (SPP93), la cual afecta las siguientes cartas:

- Carta Índice - Zonas Prohibidas (Reemplaza página AIP ENR 6.3-2)
- IAC CAT A-B VOR RWY 12 (Reemplaza página AIP AD 2A SPLO 21)
- IAC CAT C VOR RWY 12 (Reemplaza página AIP AD 2A SPLO 21A)
- VAC Aproximación Visual (Reemplaza página AIP AD 2A SPLO 23)

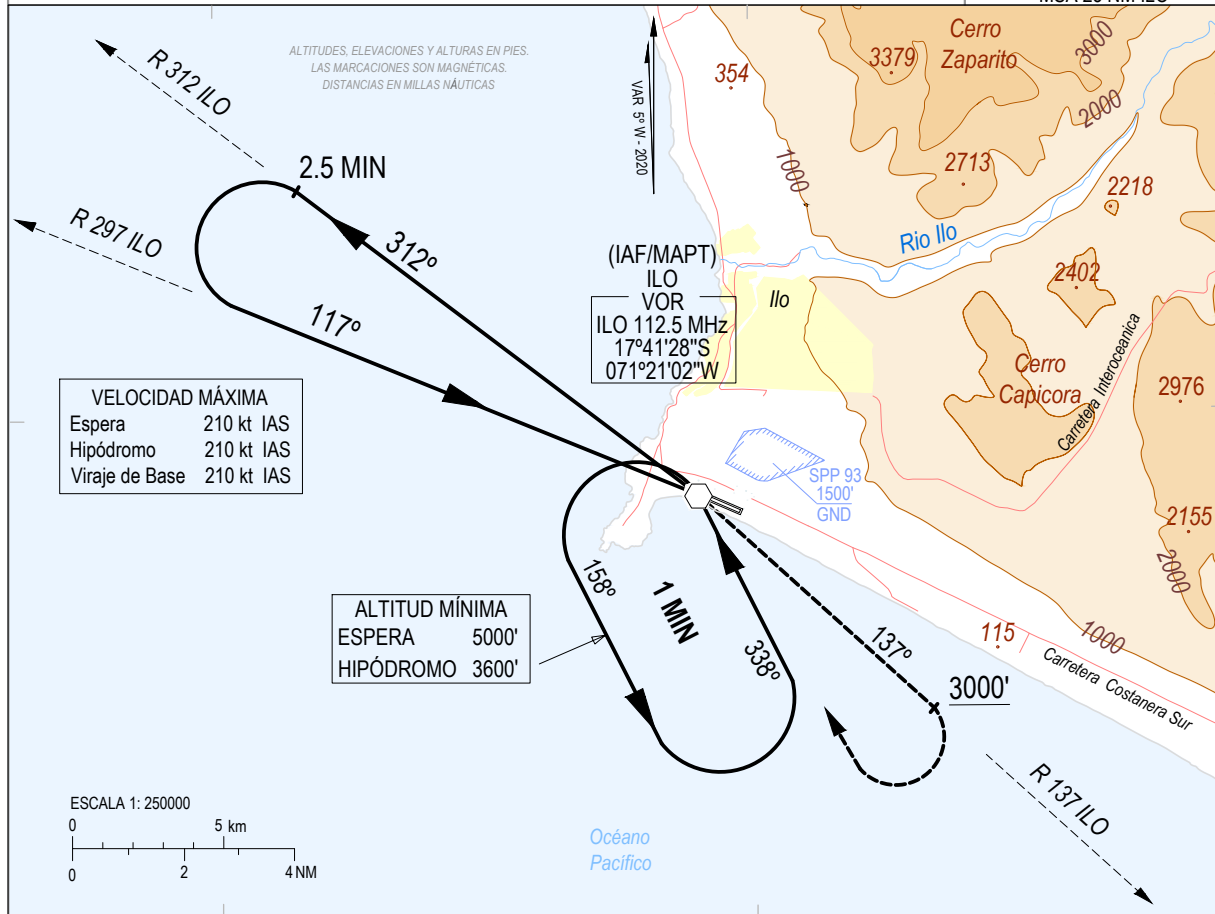
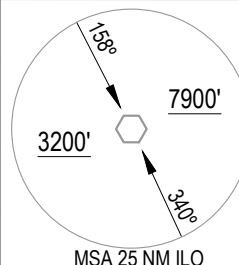
| IDENTIFICACIÓN, NOMBRE Y LÍMITES LATERALES | | LÍMITE SUPERIOR LÍMITE INFERIOR | OBSERVACIONES (hora de actividad, tipo de restricción, naturaleza del riesgo, riesgo de interceptación) |
|--|---|------------------------------------|--|
| 1 | | 2 | 3 |
| ZONAS PROHIBIDAS (SPP) | | | |
| SPP93 | ZED ILO Zona limitada por líneas que unen sucesivamente los siguientes puntos: 17°41'13.164" S 71°19' 55.777" W 17°40'54.883" S 71°20' 30.267" W 17°40'21.127" S 71°20' 9.184" W 17°40'17.806" S 71°19' 45.776" W 17°40'53.16" S 71°18' 39.65" W 17°40'53.702" S 71°18' 40.412" W 17°41'14.613" S 71°19' 43.889" W 17°41'14.441" S 71°19' 50.133" W 17°41'14.08" S 71°19' 52.715" W | <u>1500 ft AMSL</u> GND | Activada de manera permanente Prohibido sobrevuelo de aeronaves - aviones y helicópteros - y aeronaves pilotadas a distancia |



CARTA DE APROXIMACIÓN
POR INSTRUMENTOS
(IAC) - OACI

ILO, PERÚ
CAT A-B
VOR RWY 12

| FIS / AFIS | | | |
|--|---------------------------------|-------------------------------------|---------------------|
| ILO INFORMACIÓN DE AERÓDROMO 126.9 | | | |
| ILO VOR 112.5 | Rumbo APCH Final 117° | OCA (H) 650' (578') | AD ELEV: 72' |
| APROXIMACIÓN FRUSTRADA : Ascender en R 137 ILO (HDG 137°) hasta 3000 ft, luego virar a la derecha hacia ILO VOR HLDG. | | | |
| Nivel de Transición: Por ATC | | Altitud de Transición: 4000' | |

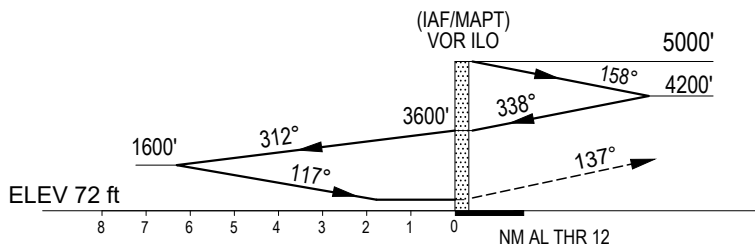


VELOCIDAD MÁXIMA

| | |
|----------------|------------|
| Espera | 210 kt IAS |
| Hipódromo | 210 kt IAS |
| Viraje de Base | 210 kt IAS |

ALTITUD MÍNIMA

| | |
|-----------|-------|
| ESPERA | 5000' |
| HIPÓDROMO | 3600' |



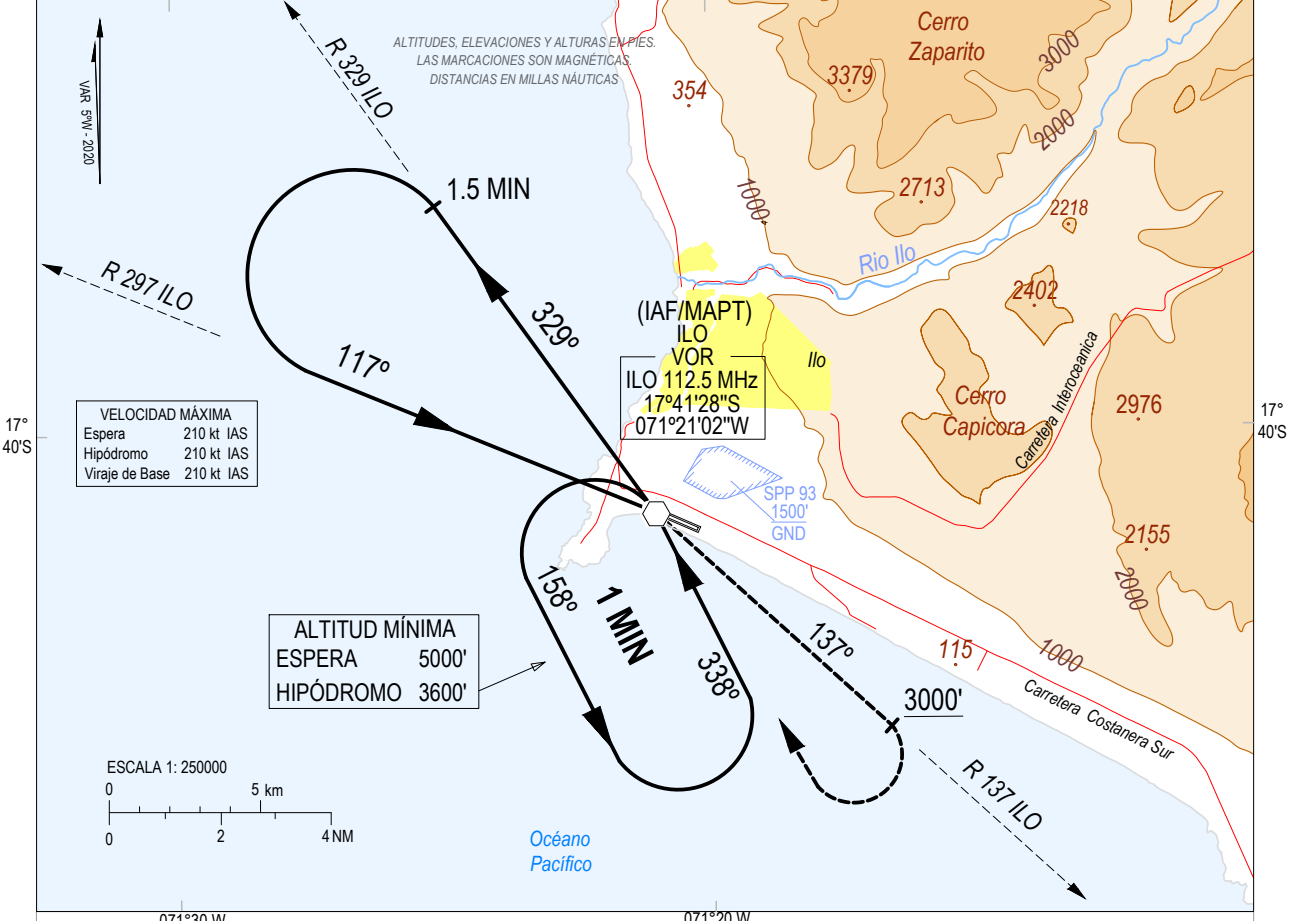
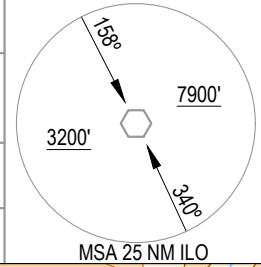
| | | | | | | | | | | | | |
|-----------------------------|------|------|------|------|------|---|-----|---|---|---|---|---|
| Velocidad terrestre - kts | 90 | 110 | 130 | 160 | PAPI | — | ALT | 5 | 4 | 3 | 2 | 1 |
| Ángulo descenso 3° - ft/min | 480' | 585' | 690' | 850' | | | | | - | - | - | - |

| | | |
|---|----------------------|---|
| | APROXIMACIÓN DIRECTA | EN CIRCUITO |
| | OCA (H): 650' (578') | *NO CIRCULAR POR EL NORESTE Y ESTE DEL AD |
| | | OCA (H) 650' (578') |
| A | 2.6 km | 3.8 km |
| B | | |

CARTA DE APROXIMACIÓN
POR INSTRUMENTOS
(IAC) - OACI

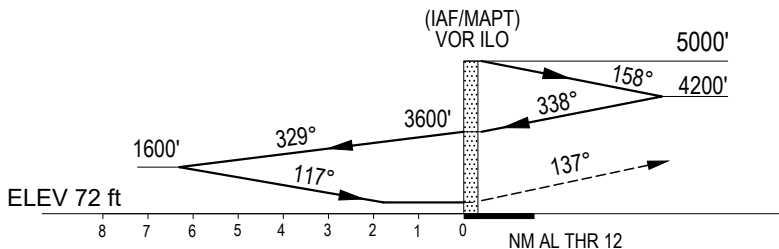
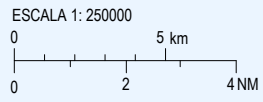
ILO, PERÚ
CAT C
VOR RWY 12

| FIS / AFIS | | | |
|--|---------------------------------|-------------------------------------|---------------------|
| ILO INFORMACIÓN DE AERÓDROMO 126.9 | | | |
| ILO VOR 112.5 | Rumbo APCH Final 117° | OCA (H) 650' (578') | AD ELEV: 72' |
| APROXIMACIÓN FRUSTRADA : Ascender en R 137 ILO (HDG 137°) hasta 3000 ft, luego virar a la derecha hacia ILO VOR HLDG. | | | |
| Nivel de Transición: Por ATC | | Altitud de Transición: 4000' | |



| VELOCIDAD MÁXIMA | |
|------------------|------------|
| Espera | 210 kt IAS |
| Hipódromo | 210 kt IAS |
| Viraje de Base | 210 kt IAS |

| ALTITUD MÍNIMA | |
|----------------|-------|
| ESPERA | 5000' |
| HIPÓDROMO | 3600' |

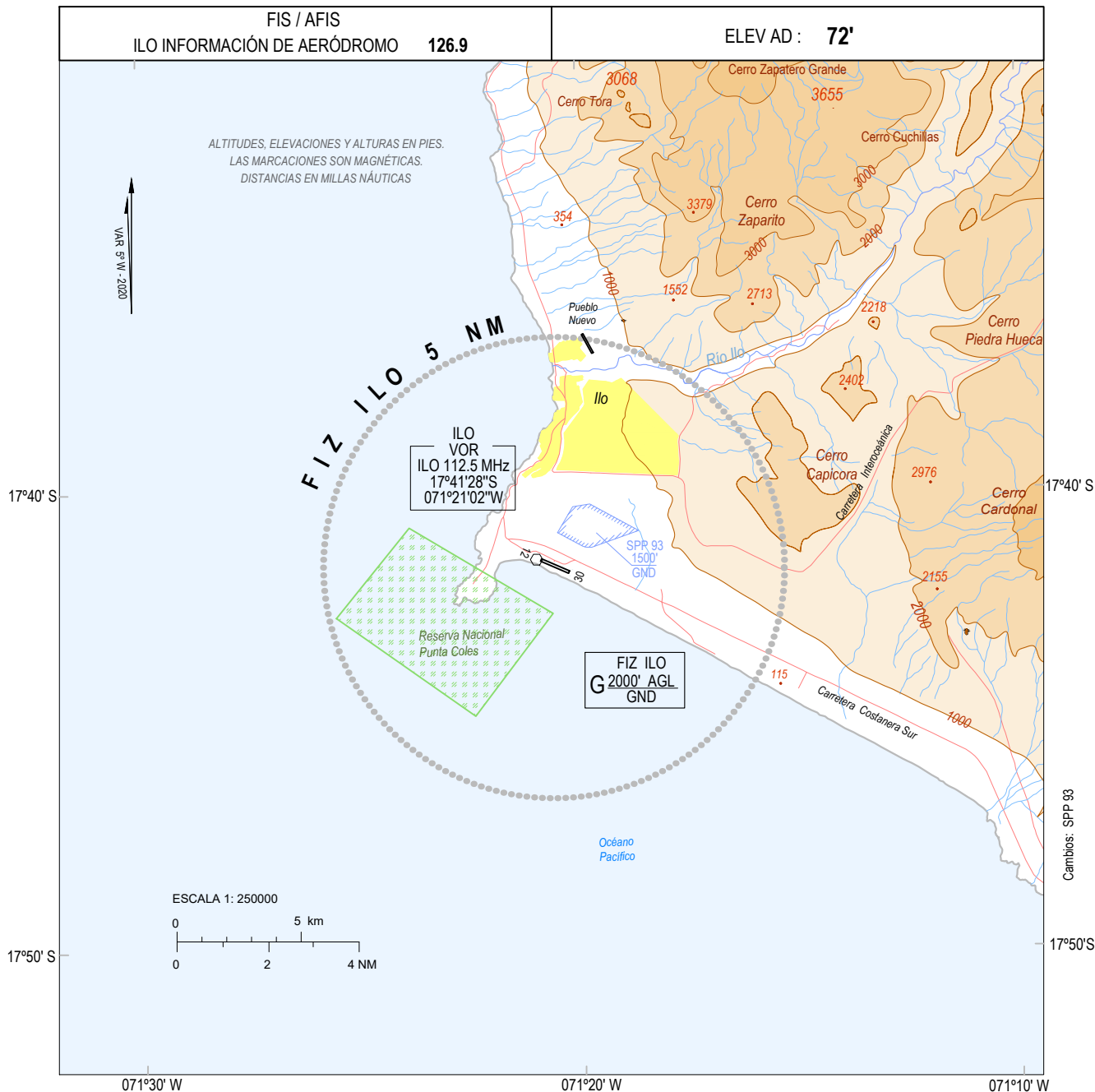


| | | | | | | | | | | | | |
|-----------------------------|------|------|------|------|------|---|-----|---|---|---|---|---|
| Velocidad terrestre - kts | 90 | 110 | 130 | 160 | PAPI | — | ALT | 5 | 4 | 3 | 2 | 1 |
| Ángulo descenso 3° - ft/min | 480' | 585' | 690' | 850' | | | | - | - | - | - | - |

| | | |
|---|-----------------------------|--|
| c | APROXIMACIÓN DIRECTA | EN CIRCUITO |
| | OCA (H): 650' (578') | *NO CIRCULAR POR EL NORESTE Y ESTE DEL AD OCA (H) 670' (598') |
| | 3.4 km | 4.7 km |

CARTA DE APROXIMACIÓN
VISUAL - OACI

ILO, PERÚ



Restricciones de Vuelo

- Pilotos contactarán y solicitarán información a Ilo AFIS
- Solo se permiten aeronaves con comunicaciones en ambos sentidos
- Prohibido circular por el este del Aeródromo